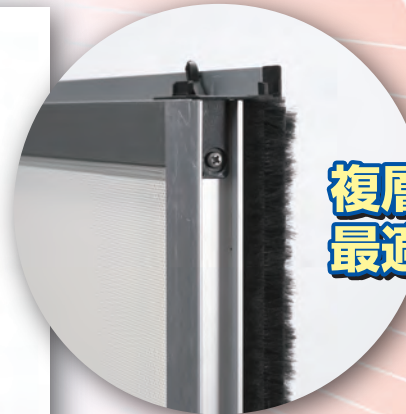


MB型網戸(ビル用網戸) I型 Kyoto Housing Service

ビル用サッシに取り付け可能な専用の網戸で、框の出ているサッシやペアガラスに対応する事が可能です。大きめの框を採用することで安心感のあるデザインになっております。

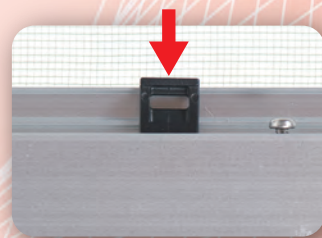


**複層ガラスに
最適**



【振止】

サッシとの接触部がR形状のため滑らかな可動を実現。外れ防止機能付。



【戸車】

レバーを押すだけの簡単操作で脱落防止機能が働きます。

COLOR



YKブラウン



ブラック



プラチナステン
ステンカラー



BKG

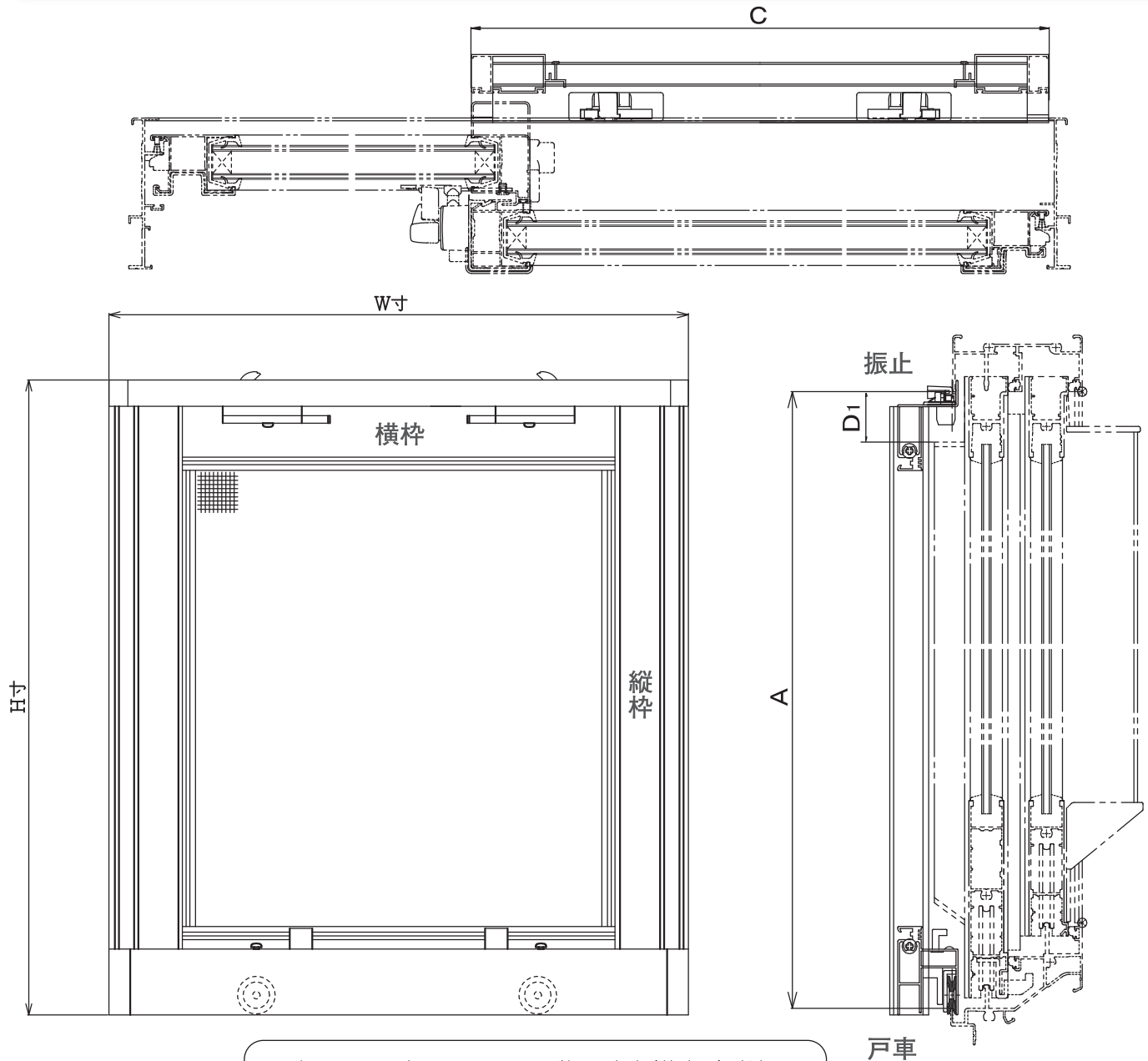


ナチュラルシルバー

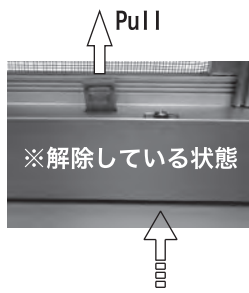
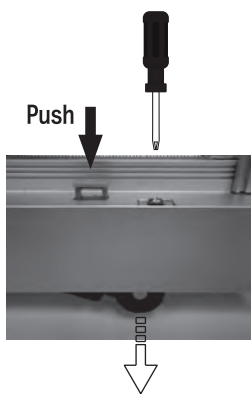
※商品の仕様を予告なく変更する場合がございますのでご了承ください。

KHS
株式会社 京都ハウジングサービス

MB型網戸(ビル用網戸) I型 Kyoto Housing Service



A: 網戸レール内のり+10mmが網戸出来(仕上り)寸法。
 B: 採寸し網戸取付可/不可確認。(各メーカーにより違い有)
 C: 2枚建の場合⇒ガラス障子1枚寸法が網戸出来寸法。
 D: 補強框に戸車が接触しないか確認。(各メーカーにより違い有)



▲注意 建付け調整

- ① サッシ枠と網戸に隙間が生じる場合は、戸車を調整してください。
- ② 調整ネジを締め、網戸の開閉に支障のない範囲で下げてください。
- ③ 調整後、脱落防止用のレバーを必ず押してください。
 ※解除する場合は、レバーを引き上げてください。
 網戸が外れる恐れがありますので注意してください。

