

Entrance folding
Screen Door

〈マンション用・一戸建用〉 インテリア網戸 ひまわり

進化した収納網戸

いろんな窓から心地よい風を取り入れられる、
収納網戸の新しいカタチ



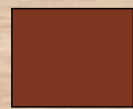
幅広い装飾窓に
対応した
インテリア網戸

コンパクト
収納タイプで
空間にも
すっきりと納まる

独自の
ワイヤーシステムによる
スムーズな開閉

※商品の仕様を予告なく変更する場合がございますのでご了承ください。

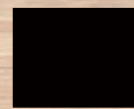
Color



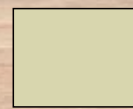
YKブラウン



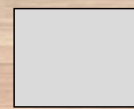
アイボリー



ブラック



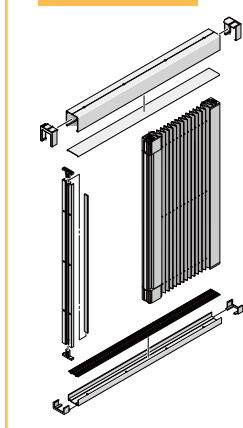
シャイングレー
プラチナステン
カラー



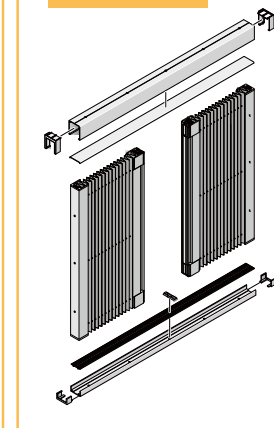
シルバー

生活様式を一変させるインテリアとしてのデザイン性にも富んだ収納網戸。

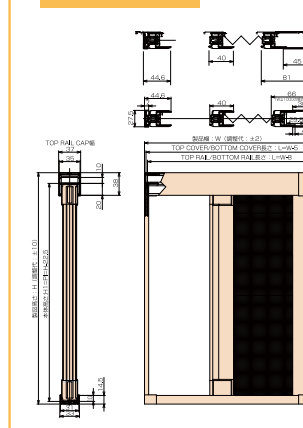
片引き



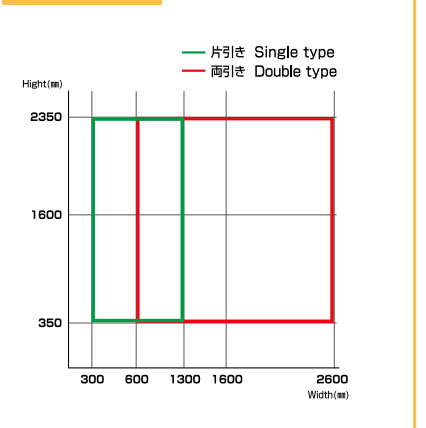
両引き



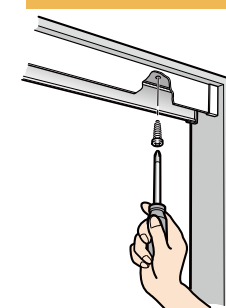
製品寸法図



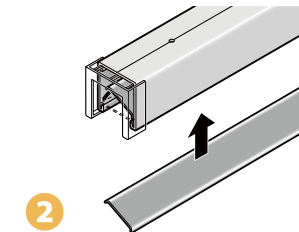
製品制限図



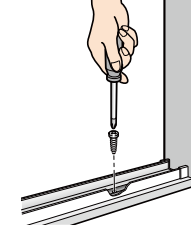
設置方法



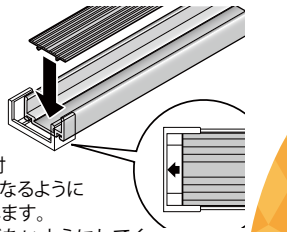
1
タッピンネジで固定します。
注) 上枠が変形するまでタッピンネジを締めないでください。
両端のキャップを隙間がなくなるまで押しつけます。



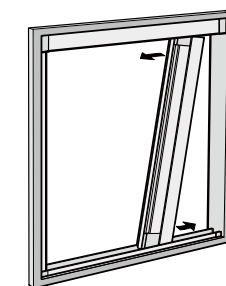
2
上枠カバーの取付
① 取付幅5mmになるように、上枠カバーをハサミ等で切断します。
注) 切り詰めすぎないようにしてください。上枠と上枠キャップの間に隙間ができます。
② 上枠に上枠カバーを左図のように取り付けます。



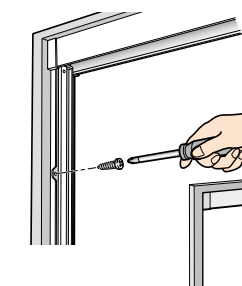
3
① タッピンネジで固定します。
② 両端のキャップを隙間がなくなるまで押しつけます。



4
下枠カバーの取付
① 取付幅5mmになるようにハサミ等で切断します。
注) 切り詰めすぎないようにしてください。下枠と下枠キャップの間に隙間ができます。
② 下枠と下枠キャップの隙間が隠れるように下枠カバーを下枠にパチンと音がするまではめ込みます。



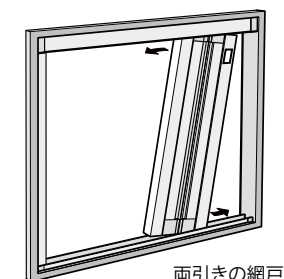
5
上下枠に網戸本体を斜めにして差し込みます。



6
収納枠が倒れないようにテープ等で仮止めし、戸当り枠をタッピンネジで固定します。

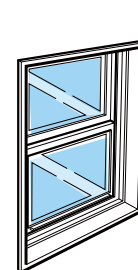


7
仮止めテープをはずし、網戸を20~30cmぐらい開めて、収納枠をタッピンネジで固定します。

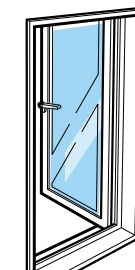


8
両引きの網戸本体の取付
上下枠に室内側シールが貼付されている側を室内に向け、網戸本体を差し込みます。

取付可能な窓のタイプ



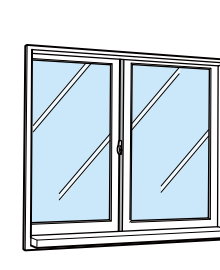
上げ下げ窓



縦滑り出し窓

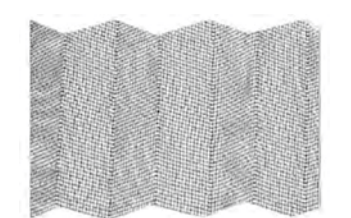


横滑り出し窓



引き違い窓

ブリーツネット



ブラック